

PROCEDIMENTO DE ATUALIZAÇÃO DE FIRMWARE

1-Equipamentos necessários:

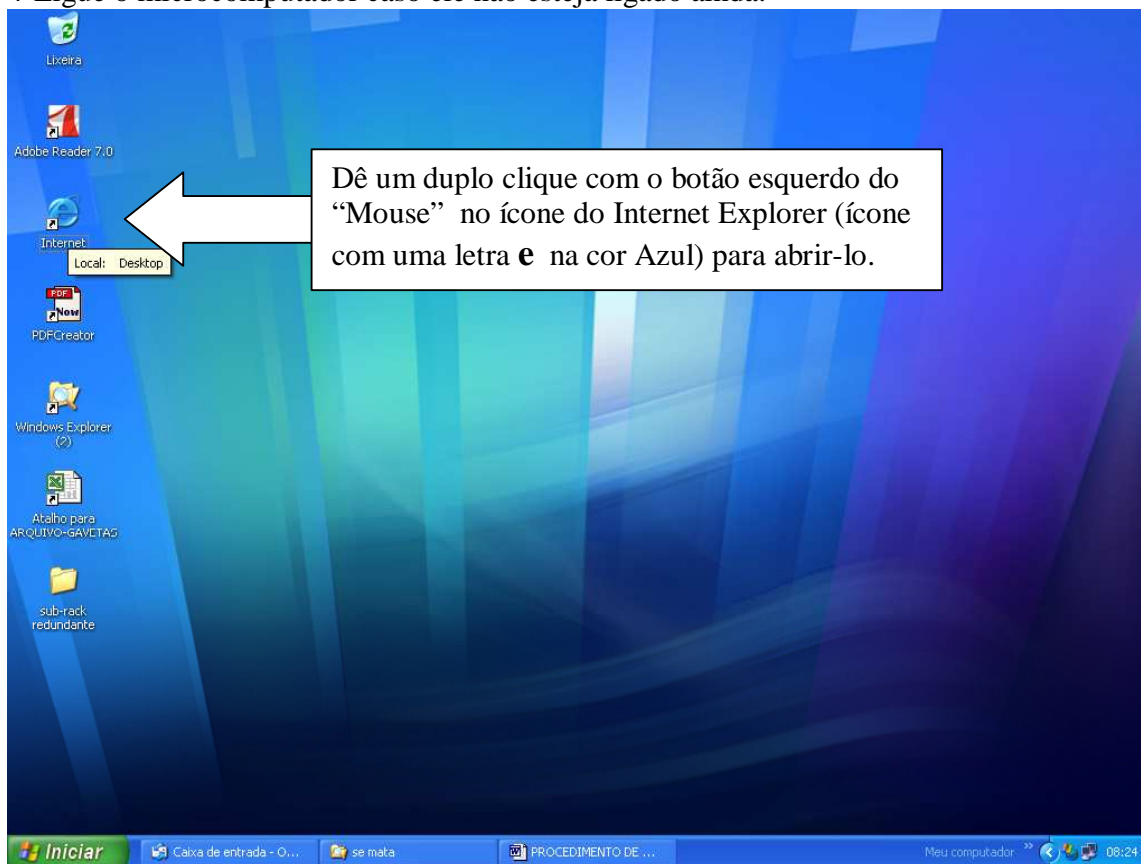
- Um microcomputador (monitor, teclado, mouse, placa de rede 10/100 Mbps).
- Um cabo de rede.
- Ponto de energia elétrica para ligar o microcomputador e o ATA.

2-Ligação dos cabos:

- ligue o cabo de rede à placa de rede do microcomputador , na outra ponta ligue ao ATA na porta PC (para o BPS ATA 5100) ou Lan (para os BPS ATA 5200 ou BPS ATA 5300).

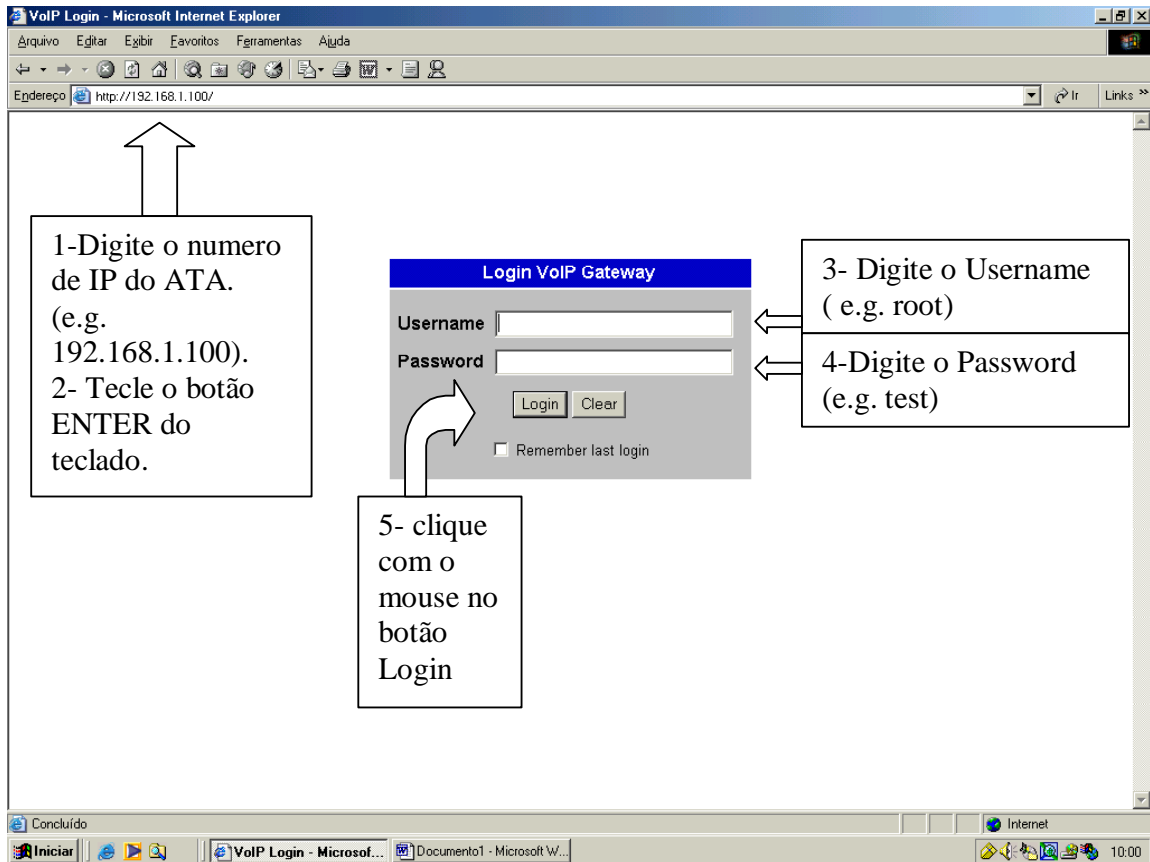
3-Ligue o Ata caso ele não esteja ligado ainda. (ligar a fonte (100~250Vac 9vdc) na tomada e plugue da fonte no ATA).

4-Ligue o microcomputador caso ele não esteja ligado ainda.

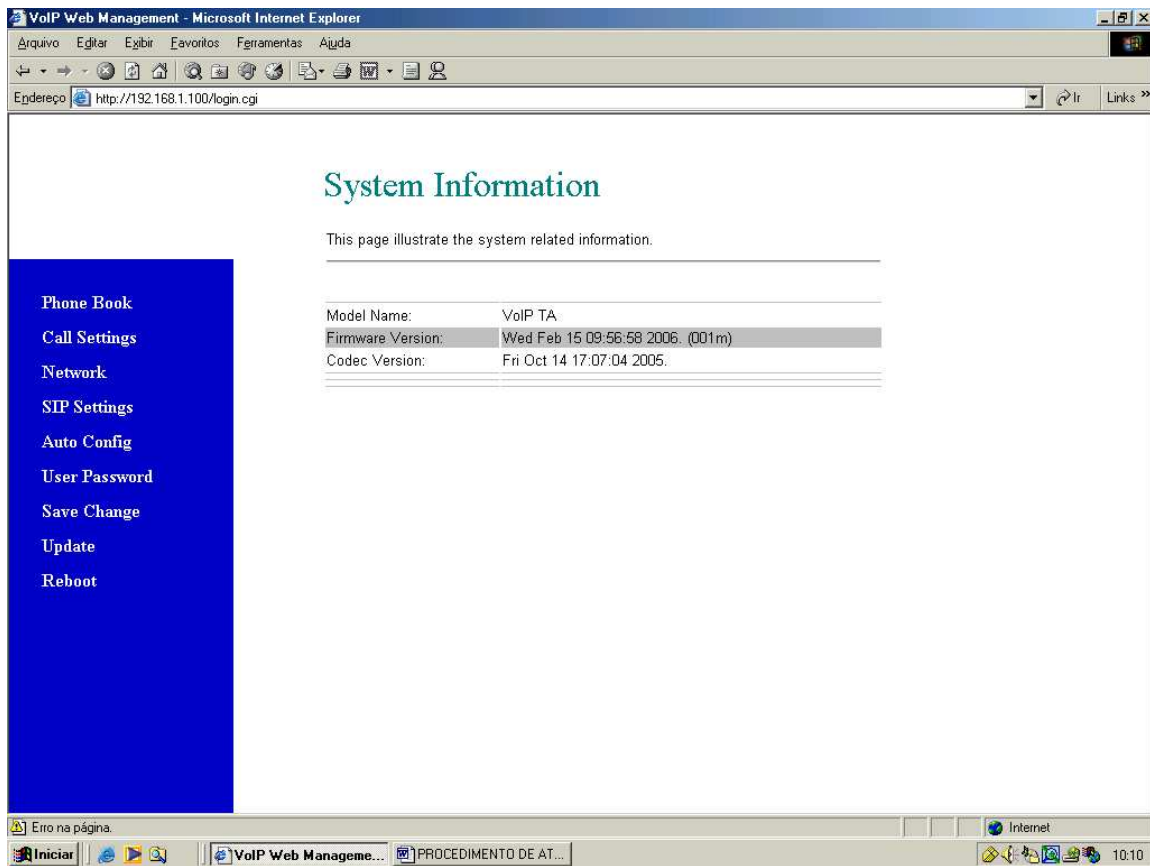


5-Abra o Internet explorer ou similar (ver figura acima).

6-No campo endereço do Internet Explorer , digite o numero do IP do ATA. (e.g.: 192.168.1.100) ,clique no botão "IR" do Internet Explorer ou Tecle o botão ENTER do teclado.

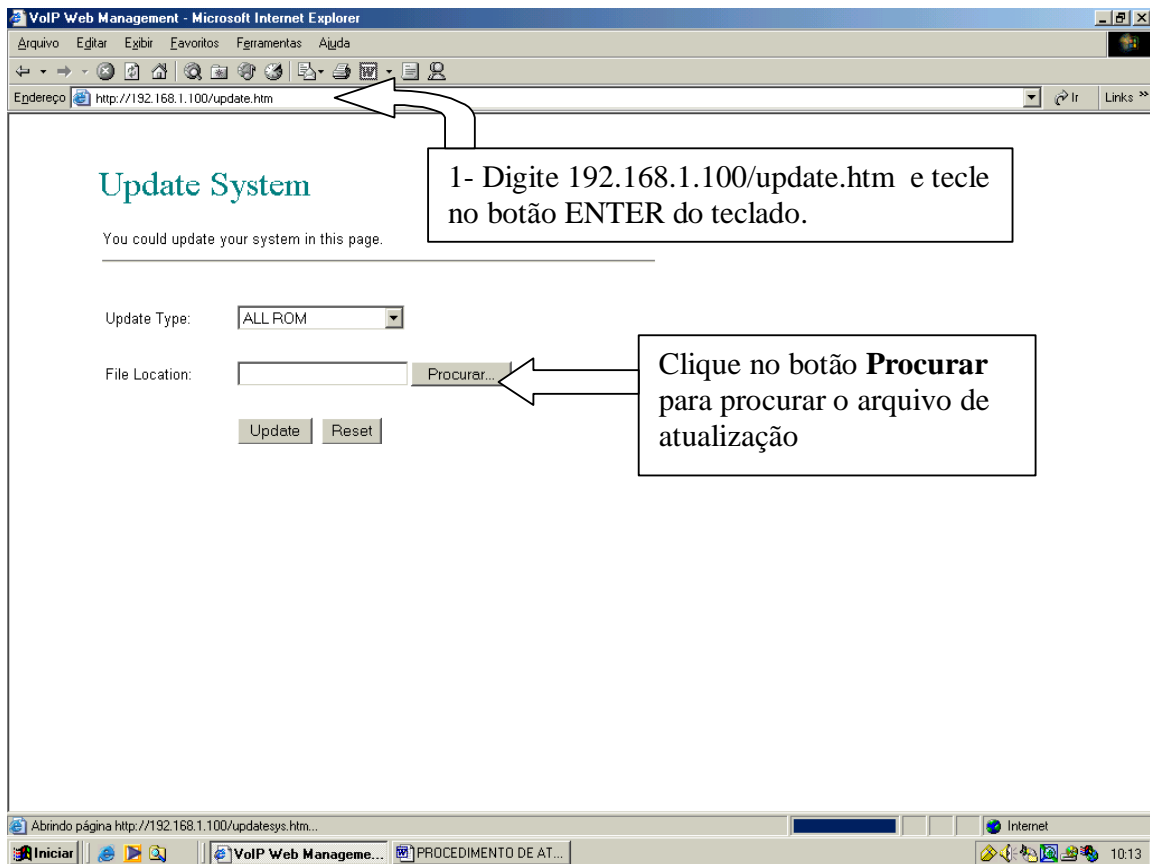


7-Na tela que se abrirá, nos campo “Username” digite o nome do usuário (e.g.: root) , e no campo “Password” digite a senha (e.g.: test). E clique no botão “Login”.

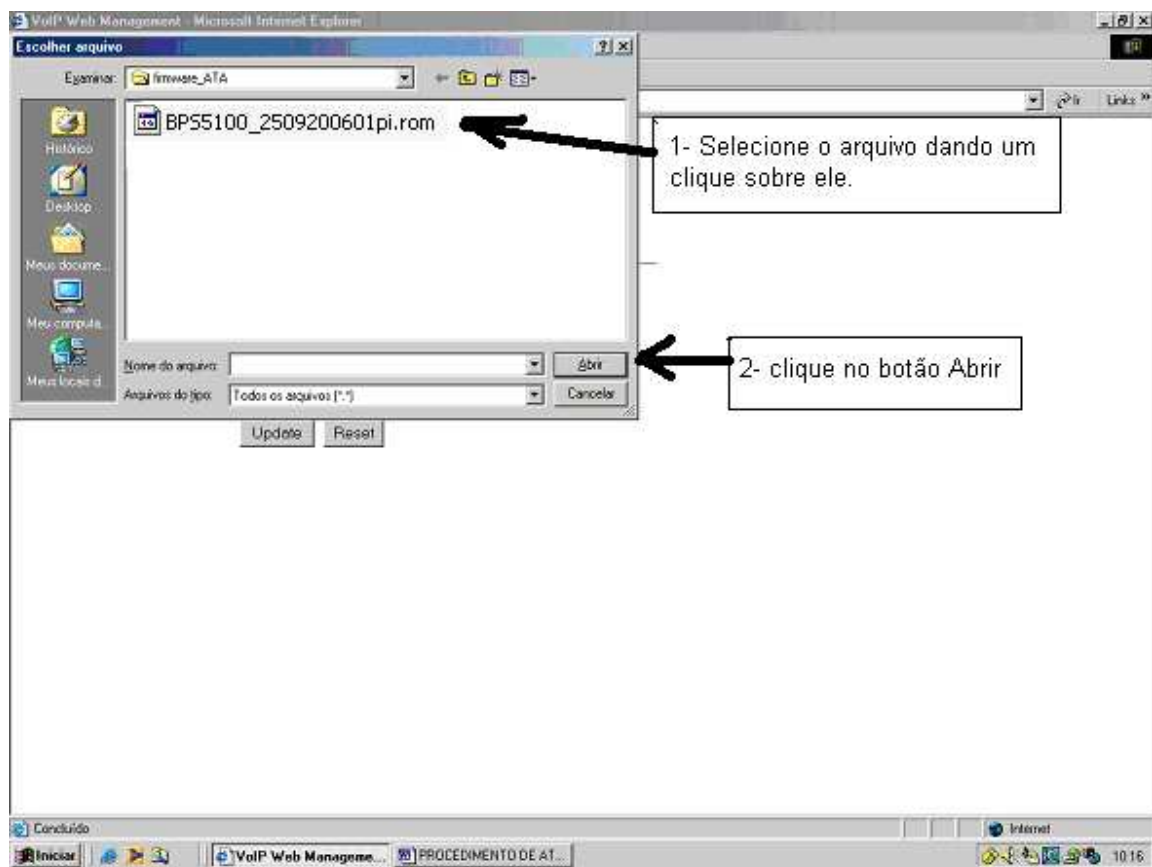


8-Logo se abrirá esta tela acima.

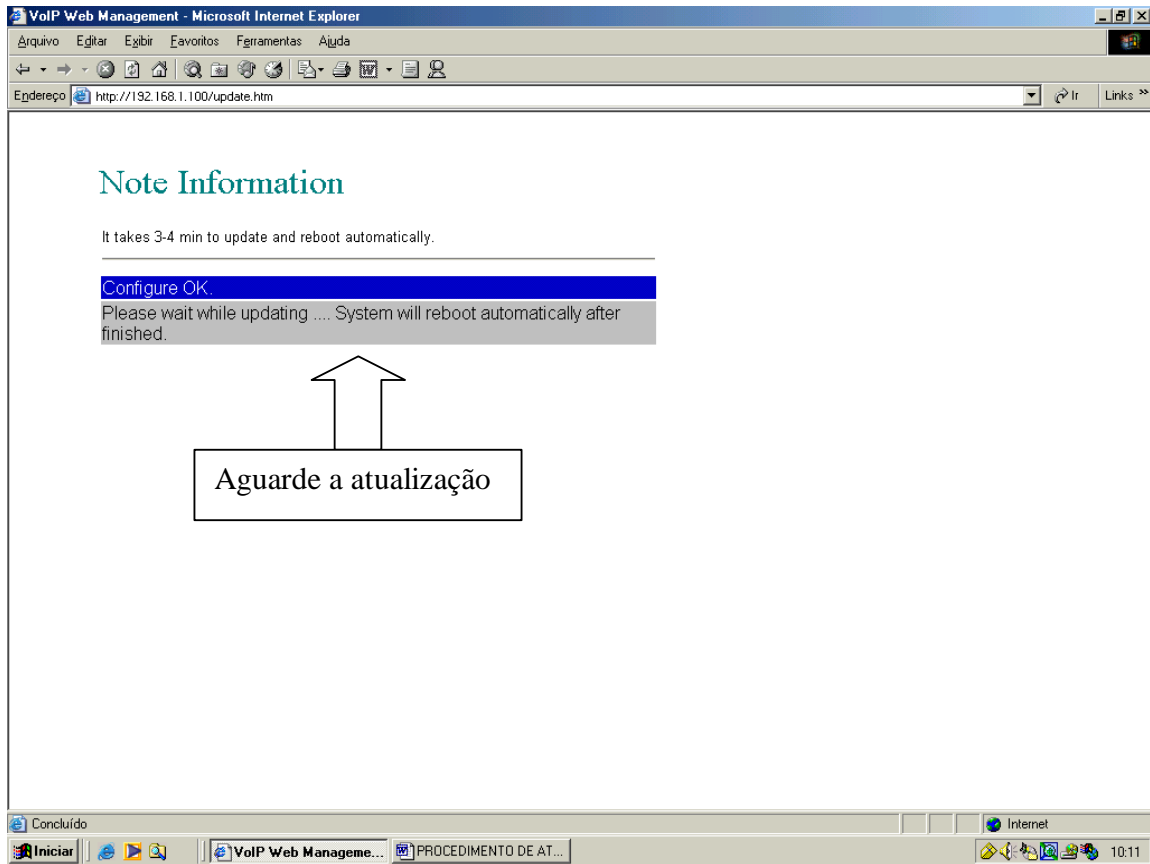
9-No campo endereço do Internet Explorer , digite o numero do IP do ATA. (e.g.: 192.168.1.100) acrescido de "update.htm" conforme a figura a seguir ,clique no botão "IR" do Internet Explorer ou Tecle ENTER.



10-Clique no botão “Procurar”.



11-Seleccione o arquivo de atualização e clique em “abrir” e logo em seguida Clique no botão “ UPDATE”



12-Aguarde enquanto o Ata faz a atualização.

VoIP Web Management - Microsoft Internet Explorer

Arquivo Editar Exibir Favoritos Ferramentas Ajuda

Endereço http://192.168.1.100/update.htm

System Information

This page illustrate the system related information.

Model Name:	VoIP TA
Firmware Version:	Tue Jun 20 13:45:11 2006. (001p)
Codec Version:	Fri Jun 16 15:25:18 2006.

Confirmação de atualização.

Caso não abra esta Tela , repita os passos 2-14.

Concluído

Internet

Iniciar

VolIP Web Manageme...

PROCEDIMENTO DE AT...

10:12

13-Quando o Ata abrir esta Tela , o Ata já estará atualizado.

14- Desconecte todos os cabos e repita o procedimento de 2 ao 16 para o próximo ATA.

Ver.03